

# Steinberg CC121 ファームウェア V1.50 アップデートガイド (Macintosh 版)

---

Steinberg 製品をご愛用いただきまして、まことにありがとうございます。

この CC121 Firmware Updater は、CC121 の本体ファームウェアをアップデートします。

このガイドでは、お使いの CC121 の本体ファームウェアを、USB 接続した Macintosh コンピューターからアップデートする方法を説明します。

## ■ ご注意

- ・ **アップデート作業中(データのロード中)に CC121 の電源を切る、ケーブルを抜くなど、このガイドに記載された手順と異なった操作をされますと、CC121 が故障する場合がありますのでご注意ください。**
- ・ アップデート作業は、お客様ご自身の責任において行ってください。
- ・ アップデート作業に失敗し、もう一度アップデート作業を実行しても CC121 が正しく動作しない場合は、ヤマハ修理ご相談センターにお問い合わせください。
- ・ このソフトウェアおよびガイドの著作権は、すべてヤマハ株式会社が所有します。
- ・ このソフトウェアおよびガイドの一部、または全部を無断で複製、改変することはできません。
- ・ このガイドに掲載されている画面は、すべて操作説明のためのもので、実際の画面と異なる場合がありますので、ご了承ください。
- ・ Mac および Macintosh は、米国および他の国々で登録された Apple Inc. の商標です。
- ・ MIDI は社団法人音楽電子事業協会(AMEI)の登録商標です。
- ・ その他掲載されている会社名および商品名は、各社の商標および登録商標です。

## ■ 動作環境

アップデート作業を正しく実行するためには、以下の動作環境を満たす必要があります。

次の条件を備えた Macintosh コンピューター:

- Yamaha USB-MIDI Driver がインストールされ、正常に動作しているもの。

## ■ ファイルの構成

このフォルダーには以下のファイルが入っています。

•update_guide_mac_ja	この PDF ガイドです
•releasenotes_ja	更新履歴です
•CC121Update	アップデートプログラムです
•CC121_MAIN_V150.MID	アップデートデータです

## ■ アップデートの準備

アップデートプログラムを実行する前に、必ずすべてのプログラムを終了しておいてください。また、アップデートプログラムを実行中は、別のプログラムを実行したり、ウィンドウを切り替えたりしないでください。

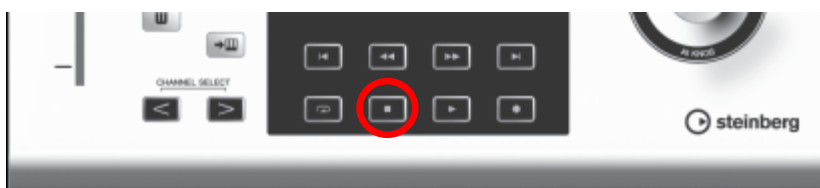
省電力モードなどでコンピューターが待機状態になると、CC121 へのデータ転送が止まる場合があります。コンピューターを待機状態に移行しないように設定しておいてください。スクリーンセーバーなどもお使いにならないことをおすすめします。

「CC121Update」と「CC121\_MAIN\_V150.MID」が同じフォルダーの中にあることを確認してください。

複数の CC121 をご使用の場合は、必ず 1 台ずつ接続してアップデート作業を行なってください。

## ■ アップデートの手順

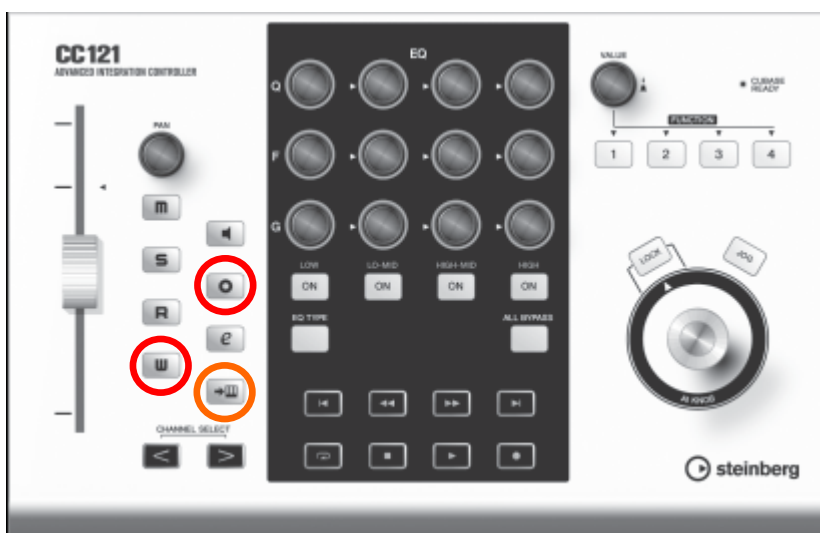
1. CC121 の電源を切ります。
2. コンピューターと CC121 を USB ケーブルで接続します。  
この時、アップデートする CC121 以外の USB 機器は接続しないでください。また CC121 はハブを経由せずコンピューターの USB 端子に直接接続してください。
3. CC121 の[停止]ボタンを押しながら、CC121 の電源を入れます。



[停止]ボタンは押し続けます。

[停止]ボタンを押している間、CC121 のフロントパネル上にバージョンを示す LED が点灯します。

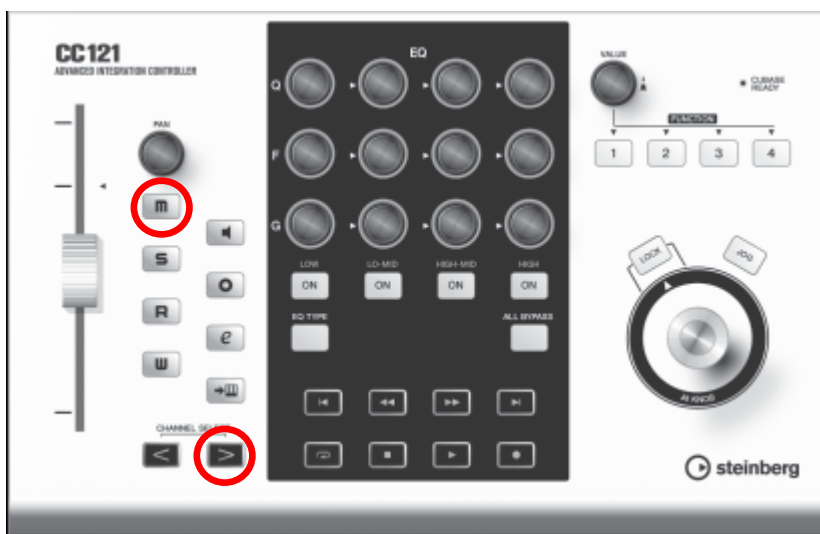
4. CC121 のフロントパネルが、下の図のパターンで点灯していないことを確認し、手順 5 に進みます。



上の図のパターンで点灯している場合、このアップデートは必要ありません。

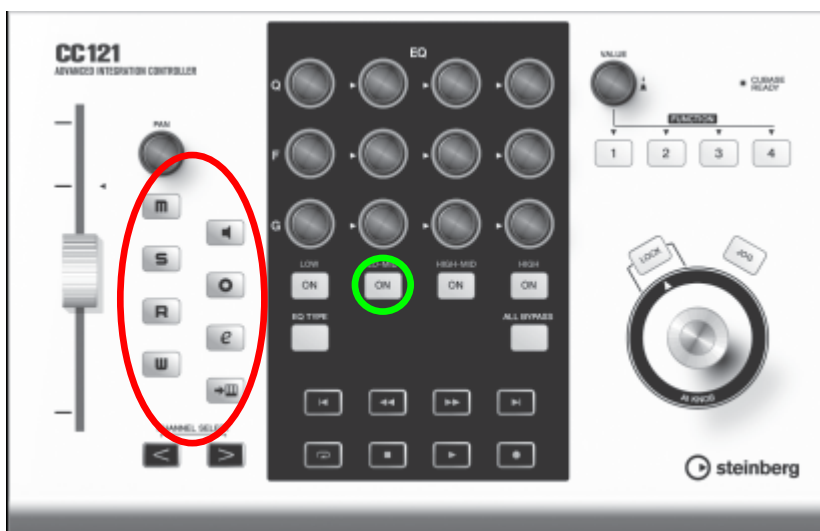
5. [停止]ボタンを離したあと、CC121 の電源を切ります。

6. CC121 の[m]ボタンと[>]ボタンを押しながら、CC121 の電源を入れます。



CC121 がアップデートモードで起動します。アップデートモードで起動すると、CC121 のフロントパネルは、以下 2 つの状態になります。

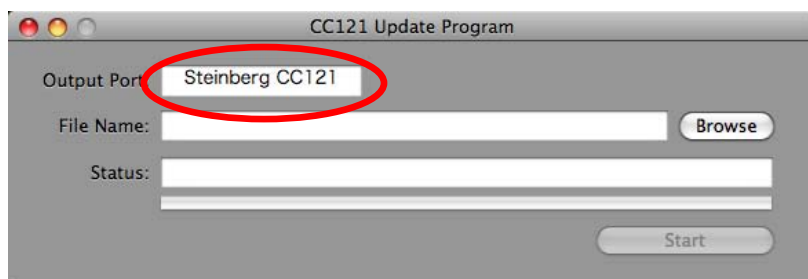
- チャンネルセクションのボタンの LED が、下から上へ 1 つずつ順番に点灯します。
- [LOW-MID ON]ボタンの LED が点灯します。



上の図のパターンで点灯していることを確認し、[m]ボタンと[>]ボタンを離します。

## 7. 「CC121Update」をダブルクリックして、プログラムを実行します。

正しく動作した場合は、ダイアログの Output Port 欄に「Steinberg CC121」と表示されます。



- ダイアログの Status 欄にエラーメッセージが表示される場合は、ケーブルの接続や動作環境を確認して、もう一度プログラムを実行してください。
- エラーメッセージについては、7 ページをご参照ください。

## 8. ダイアログの[Browse]ボタンを押して、アップデート用ファイルを選択します。

アップデート用ファイルは、「CC121Update」と同じフォルダーにある「CC121\_MAIN\_V150.MID」です。



- アップデート用ファイルが適切でない場合は、Status 欄に「File format error!!」と表示されます。

## 9. ダイアログの[Start]ボタンを押して、アップデートを開始します。

このとき Status 欄に「Installing...」と表示されます。

アップデートには約 2 分かかります。

### ⚠ 注意

アップデート用データが転送されたあとに、Status 欄に「Don't close this dialog until all LED start blinking(すべての LED が点滅するまでこのダイアログを閉じないでください。)」と表示されますが、**この時点ではまだ本体内のアップデート中です。**この間は絶対に CC121 の電源を切ったり、ケーブルを抜いたりしないでください。アップデートに失敗した場合は、CC121 が正常に動作しなくなることがあります。

## 10. CC121 のチャンネルセクションのボタンの LED が素早く 2 回点滅する状態になったら、CC121 Update Program の[X]ボタンを押して終了します。

## ■ アップデート後の確認

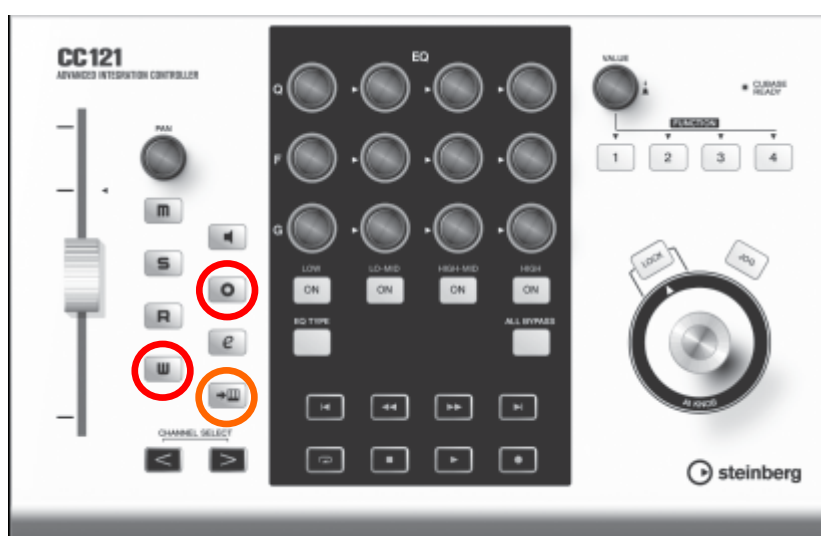
下記の手順に従って CC121 のバージョン番号を確認します。

11. CC121 の電源を切ります。

12. CC121 の[停止]ボタンを押しながら、CC121 の電源を入れます。

[停止]ボタンは押し続けます。

13. CC121 のフロントパネルが、下の図のパターンで点灯していることを確認します。



[停止]ボタンを離し、アップデートは完了です。

## ■ エラーメッセージについて

メッセージはコンピューター上に英語にて表示されます。

ここではエラーメッセージの内容と対処方法を説明します。



- ・ 繰り返しアップデート作業を実行してもエラーメッセージが表示される場合は、ハードウェアの修理が必要なことがあります。ヤマハ修理ご相談センターにお問い合わせください。

Port not found!!	Yamaha USB-MIDI Driver がインストールされていないか、コンピューターから CC121 を認識することが出来ません。 Driver がインストールされているかどうか、正しくケーブルが接続されているかどうか、CC121 がアップデートモードで起動されているかどうか、ご確認ください。
File format error!!	選択されたアップデート用ファイルが適切ではありません。